

**MON
COMPTE
FORMATION**

L'ESPOIR ASSOCIATION AUTO-ÉCOLE HANDICAP

FORMATION SPÉCIALISÉE
DANS LA PRISE EN CHARGE
DE PERSONNES EN
SITUATION DE HANDICAP



QUI SOMMES-NOUS ?

Créée en 2020, notre auto-école adaptée vous accompagne au mieux dans l'obtention de votre permis de conduire.

L'ensemble de nos équipes est formé à la prise en charge spécifique des personnes en situation de handicap.

L'ESPOIR|CENTRE
Centre de rééducation et de réadaptation fonctionnelles spécialisées
ACCUEIL



NOS ENGAGEMENTS



TRANSPARENCE :

Nous garantissons à chacune des étapes une totale transparence dans nos différentes prestations, leur contenu, leur durée ainsi que leur tarif.

ADAPTABILITÉ :

Une structure à taille humaine, pour garantir un suivi adapté tout au long de votre formation.

ÉQUIPE DE QUALITÉ :

Un encadrement par une équipe pluridisciplinaire composée de médecins MPR référents, d'ergothérapeutes, d'orthophonistes, de neuropsychologues, d'un enseignant de la conduite ...

ÉQUIPEMENT :

Pour garantir un apprentissage dans les meilleures conditions, nous vous mettons à disposition des véhicules adaptés en fonction de vos besoins.

ACCOMPAGNEMENT :

De l'inscription à l'obtention du permis de conduire, vous n'êtes pas seul !

NOS PRESTATIONS D'APPRENTISSAGE

APPRENTISSAGE THÉORIQUE

APPRENDRE EN TOUTE AUTONOMIE

Évoluez selon vos envies et vos disponibilités avec notre offre de code à distance.

+ Accès illimité jusqu'à un an.

UN SUIVI PERSONNALISÉ

Adapté à vos besoins !

Nous mettons à votre disposition des rendez-vous personnalisés en face-à-face en complément de votre apprentissage à distance.

Cela vous permettra de :

- Revenir sur les notions abordées dans les vidéos
- Réexpliquer les différentes thématiques du code de la route
- Échanger régulièrement avec l'enseignant

Pour atteindre vos objectifs !

APPRENTISSAGE PRATIQUE

CONDUIRE À VOTRE RYTHME



ADAPTEZ VOS LEÇONS

Vous pouvez adapter le temps de conduite à vos capacités de concentration.



DES SPÉCIALISTES DANS LEURS DOMAINES

Nous sommes formés à la prise en charge des personnes en situation de handicap.



CONDUITE ACCOMPAGNÉE

Une fois le minimum d'heures légales atteint, en accord avec le moniteur et les parents. Il est possible de passer en conduite accompagnée ou supervisée.

NOS ÉQUIPEMENTS



NOUS DISPOSONS DE VÉHICULES ÉQUIPÉS PERMETTANT DE RÉPONDRE À DE NOMBREUSES SITUATIONS DE HANDICAP :

- Planche de transfert
- Lève-personne
- Rampe de coffre
- Boule au volant avec commandes déportées
- Inversion de pédale
- Cercle accélérateur au volant ou manettes (gauche et droite)
- Combiné vertical gâchette
- Commandes déportées tableau ou appuie tête
- Frein à pousser
- Fourche en "U" ou 3 points
- Levier tiré / poussé

LES GRANDS ÉTAPES

DU PERMIS DE CONDUIRE

L'inscription à l'ANTS
Agence National du Titre
de la Sécurité routière
Site: permisdeconduire.ants.gouv.fr

1.



Avis du médecin
agréé par la
préfecture *

*en cas de restriction
de permis

RÉPUBLIQUE
FRANÇAISE
*Liberté
Égalité
Fraternité*

2.

3.



Évaluation de
départ, sur
logiciel

Apprentissage du code de
la route à distance

Avec un accompagnement
individualisé proposé



4.

5.



Obtention du
code la route

Programmation des
leçons de conduite
en fonction de vos
disponibilités



6.

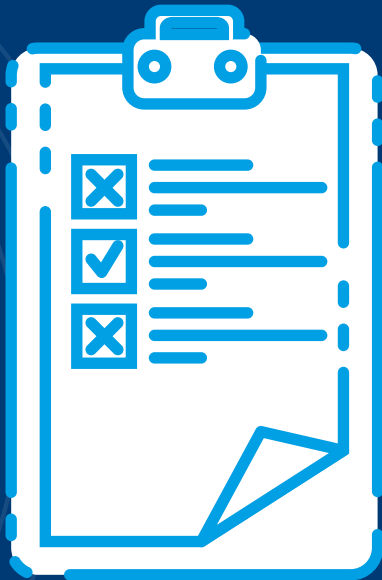
7.



Passage de
l'examen
pratique

PRÉPARER SON DOSSIER

D'INSCRIPTION



- **E-PHOTO D'IDENTITÉ - DÉMATÉRIALISÉE**
Signature numérique "ANTS" - *Récente*
- **PIÈCE D'IDENTITÉ**
En cours de validité
- **JUSTIFICATIF DE DOMICILE DE MOINS DE 6 MOIS**
Facture d'électricité, d'eau, de téléphone...
- **PERSONNES HÉBERGÉES ET MINEURES**
Attestation sur l'honneur de l'hébergeant avec la date, lieu et signature des deux parties et pièce d'identité de l'hébergeant.
- **DOCUMENT POUR LES 17 À 25 ANS**
JDC - (Attestation Journée défense et citoyenneté)
- **DOCUMENT POUR LES MOINS DE 21 ANS**
L'ASSR1 et ASSR2 - L'Attestation Scolaire de la Sécurité Routière

QUELQUES AIDES POSSIBLES



MON
COMPTE
FORMATION



pôle **emploi**



CAP
EMPLOI
Handicap, recrutement & maintien



mdph59
maison départementale
des personnes handicapées du Nord



ALLOCATIONS
FAMILIALES



Le Réseau
des Missions
Locales



Région
Hauts-de-France



agefiph



Centre de Formation
d'Apprentis



Liberté • Égalité • Fraternité
RÉPUBLIQUE FRANÇAISE

PRÉVOYANCE
RETRAITE
-
MAIRIES

TOUTES CES AIDES SONT SOUMISES À DES CONDITIONS.
NOUS POUVONS VOUS AIDER À VÉRIFIER VOTRE ÉLIGIBILITÉ.

CONTACTEZ-NOUS

POUR PLUS D'INFORMATIONS OU DEVIS



25, pavé du Moulin - BP 01
59260 Hellemmes



autoecole@centre-espoir.com



Joignable du Mardi au Vendredi :
07.85.97.07.01
03.20.05.86.20

MARDI & MERCREDI		10 H - 13 H & 16 H - 19 H
JEUDI		- 15 H - 18 H